

判读手册



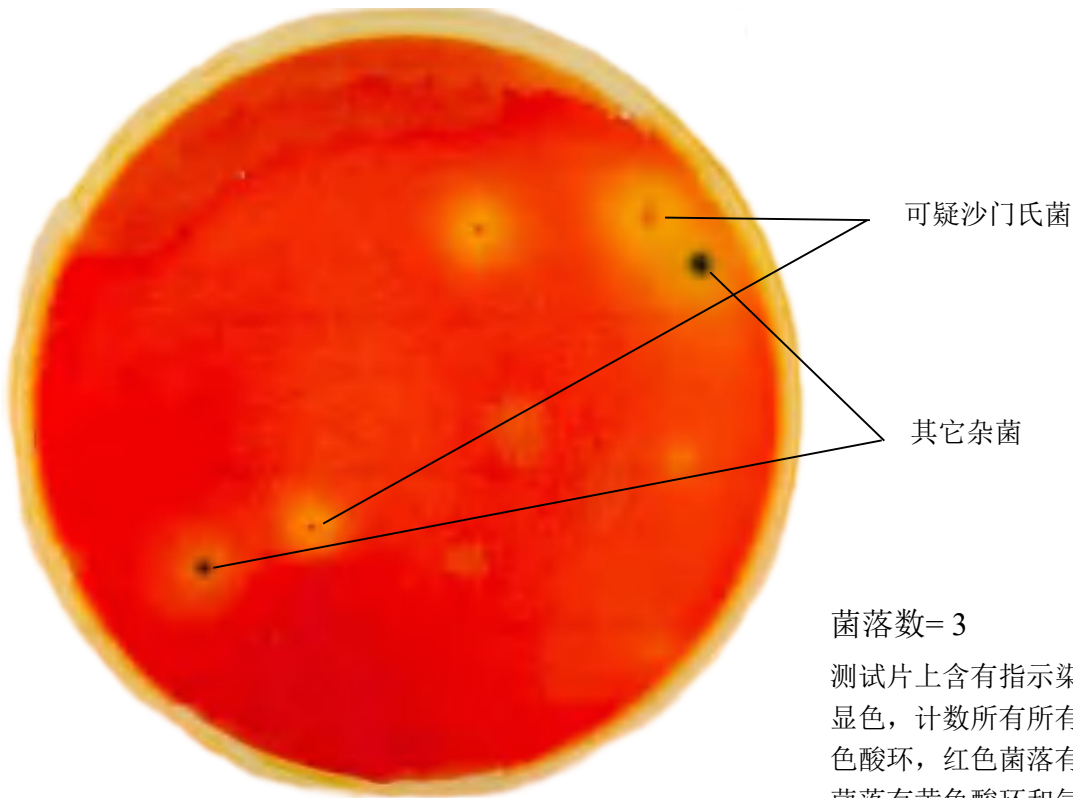
HANDY PLATE[®]

沙门氏菌测试片
Salmonella Detection Plate

本手册用于指导沙门氏菌测试片结果的判断和解释，未尽事宜可与技术支持联系。

沙门氏菌测试片为常温常压条件下制备的无菌的一次性产品，含有符合国家标准的培养基、耐液化的凝胶剂和显色指示剂。

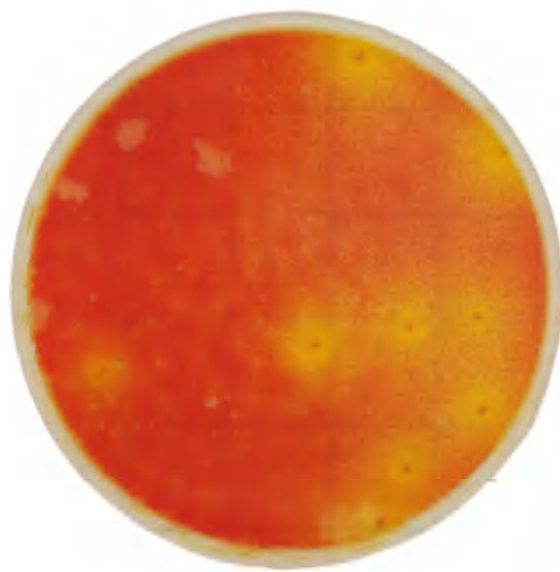
按标准要求或说明书推荐培养条件培养后，肉眼或借助放大镜等计数所有红色菌落黄色酸环，红色菌落有气泡，红色菌落有黄色酸环和气泡，菌落数在 30~150CFU 之间较为适宜；其它杂菌为红色、深红和棕色菌落无黄色酸环、蓝绿色、蓝灰色菌落有或无黄色酸环。如需进一步确认，挑取可疑菌落进行生化确证。





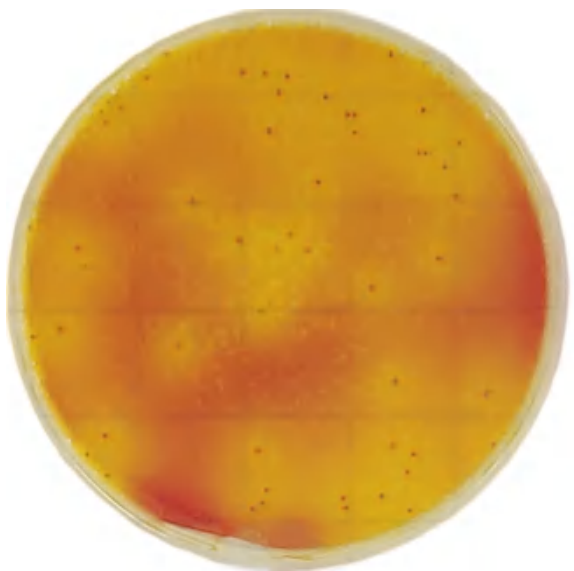
菌落数= 0

测试片上没有菌落生长。



菌落数= 9

测试片有少量目标菌落。



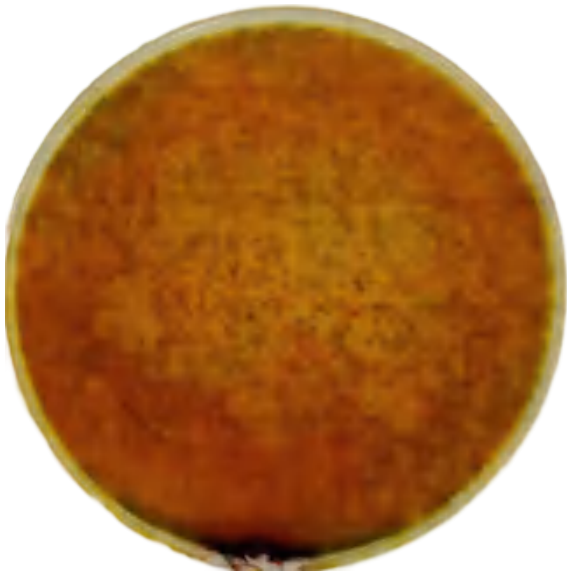
菌落数= 51

测试片上菌落总数在合适计数范围
30 CFU~150 CFU。



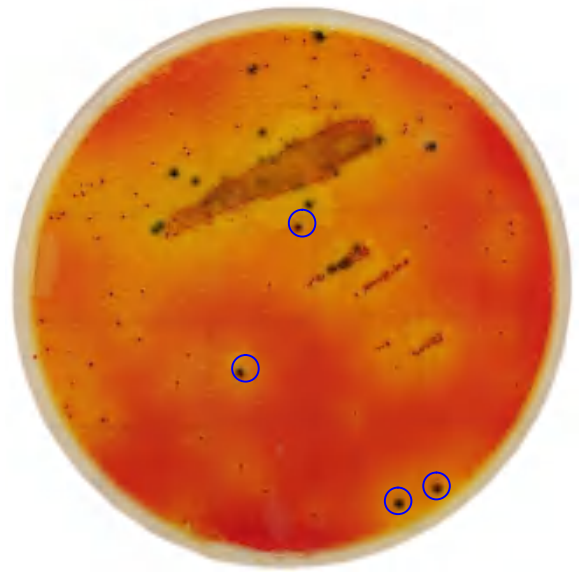
菌落数= 458

测试片上菌落数偏多，不易计数。



菌落数= 多不可计 (TNTC)

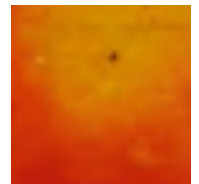
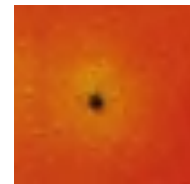
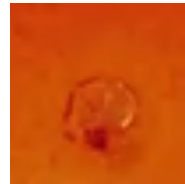
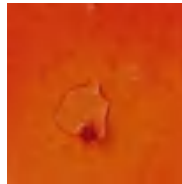
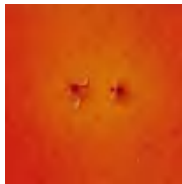
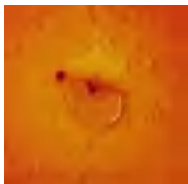
测试片上菌落数太多，过于密集无法计数，有时整个培养区域呈淡红色或蓝绿色。



上图为测试片划线分离结果

测试片上有不同菌落形态，红色菌落黄色酸环，红色菌落有气泡，红色菌落有黄色酸环和气泡。

可推测的阳性菌种



红色菌落有黄色酸环和气泡

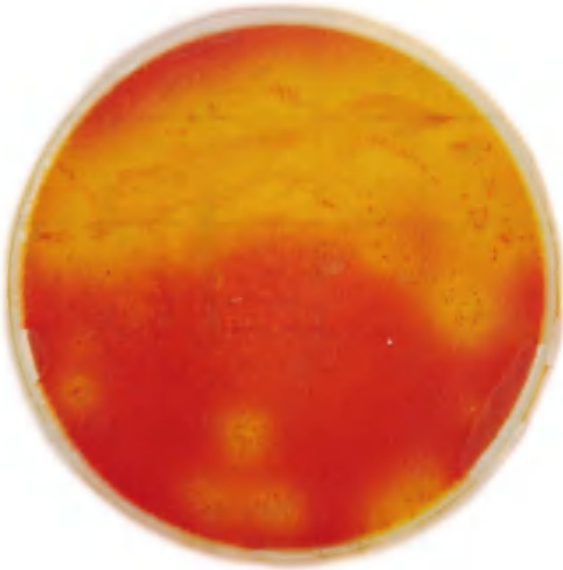
红色菌落有气泡

红色菌落黄色酸环

用确认反应片后的确认结果

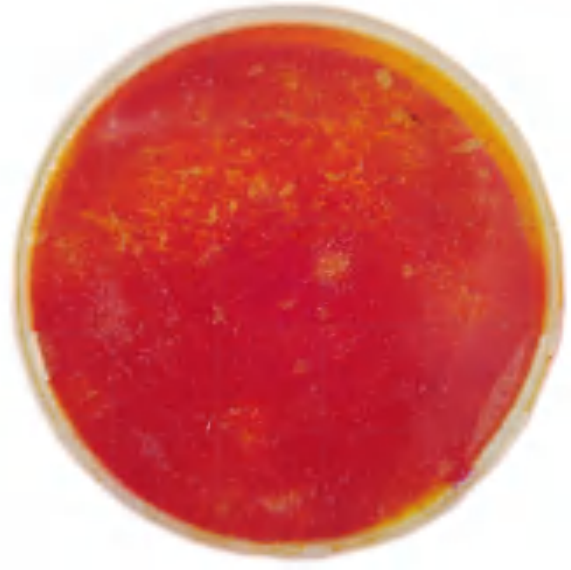


覆盖确认反应片培养 3~5 小时后，阳性菌株变成蓝色/绿色。



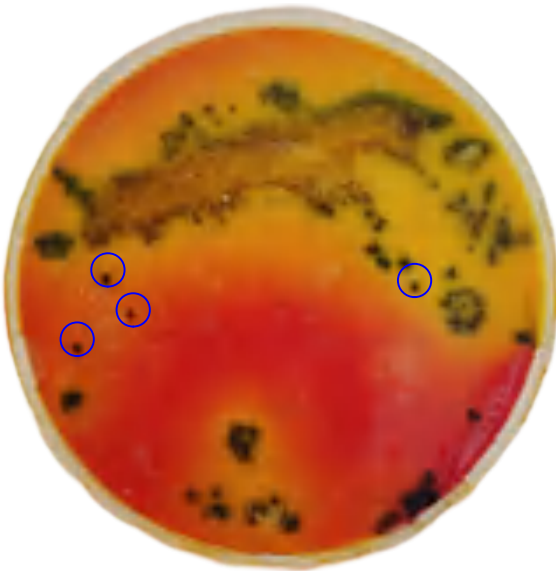
覆盖确认反应片前

测试片上出现大量黄色酸环，但菌落颜色不明显，无法判断是否有目标菌株。



覆盖确认反应片后

测试片整体呈红色，但仍然无法区分，覆盖确认反应片后需将测试片放入 37 °C 培养箱中培养 3~5 小时。



培养 3 小时

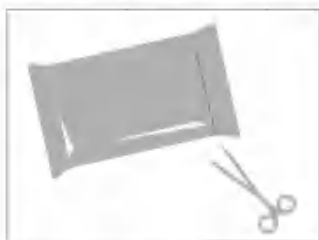
加入确认反应片培养 3 小时后，可以发现阳性菌落已经变成蓝色/绿色。



培养 5 小时

与 3 小时的结果无明显差别，一般培养 3~5 小时即可。

【操作图解】



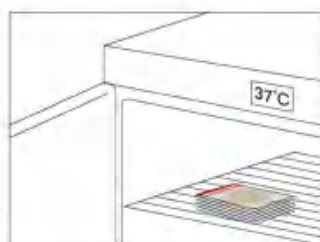
1、用剪刀沿虚线剪开，取出测试片盒。



2、将测试片放在水平台面上，解开覆膜，将1mL样品液滴加在测试片中心。



3、缓慢盖上覆膜，静置3-5min，待测试片重新形成凝胶。



4、将测试片正面朝上，放置于恒温培养箱中， $36^{\circ}\text{C} \pm 1^{\circ}\text{C}$ 培养 24 ± 2 h。测试片堆叠不宜超过20张。



5、根据判读手册判读测试片上是否有目标菌生长，或对菌落进行计数。

【定性检测操作图解】



1、用剪刀沿虚线剪开，取出测试片盒。



2、将测试片放到水平台面上，揭开薄膜，用1μL接种环取增菌液，在测试片上划线分离。



3、加入1mL无菌水或无菌生理盐水。



4、缓慢盖上薄膜，静置3-5min，待测试片重新形成凝胶。



5、将测试片正面朝上，放置于恒温培养箱中， $36 \pm 1^{\circ}\text{C}$ 培养 18-24h，测试片堆叠不得超过20片。



6、根据判读手册判读测试片上是否有目标菌的生长。

